



HP ScanJet Pro 3500 f1

Aide de l'utilitaire Outils du scanner

Copyright et licence

© 2015 Copyright HP Development Company, L.P.

La reproduction, l'adaptation ou la traduction de ce document sans l'autorisation écrite préalable de Hewlett-Packard est interdite, sauf dans des conditions conformes aux lois relatives au copyright.

Les informations contenues dans ce document sont sujettes à des modifications sans préavis.

Les seules garanties relatives aux produits et services HP sont énoncées dans les déclarations de garantie expresse accompagnant ces produits et services. Aucune partie du présent document ne saurait être interprétée comme une garantie supplémentaire. HP ne pourra être tenu responsable des erreurs ou omissions de nature technique ou rédactionnelle qui pourraient subsister dans le présent document.

Marques déposées

ENERGY STAR est une marque de l'agence américaine de protection de l'environnement (United States Environmental Protection Agency) déposée aux États-Unis.

Microsoft et Windows sont des marques déposées de Microsoft Corporation.

Sommaire

| | |
|--|----------|
| Mode d'emploi de l'utilitaire Outils du scanner | 1 |
| Démarrage de l'Utilitaire Outils du scanner HP | 1 |
| Onglet Maintenance | 2 |
| Affichage et enregistrement des informations de maintenance du scanner | 2 |
| Réponse à une recommandation relative à la maintenance | 2 |
| Nettoyage du circuit d'alimentation en papier | 2 |
| Remplacement de pièces | 3 |
| Remplacez les rouleaux de séparation et le capot | 4 |
| Remplacement du module du rouleau d'entraînement | 6 |
| Onglet Paramètres | 8 |
| Onglet « Notification » | 8 |
| Utilisation de l'utilitaire Outils du scanner HP lorsque le scanner est hors tension ou déconnecté | 8 |

Mode d'emploi de l'utilitaire Outils du scanner

Cette aide inclut les rubriques suivantes :

- [Démarrage de l'Utilitaire Outils du scanner HP](#)
- [Onglet Maintenance](#)
- [Onglet Paramètres](#)
- [Onglet « Notification »](#)
- [Utilisation de l'utilitaire Outils du scanner HP lorsque le scanner est hors tension ou déconnecté](#)

Démarrage de l'Utilitaire Outils du scanner HP

Démarrez l'Utilitaire Outils du scanner HP par l'un des moyens suivants :

- Cliquez sur **Démarrer** > **Programmes** (ou **Tous les programmes**) > **HP** > **ScanJet** > **3500 f1** > **Utilitaire Outils du scanner HP**.
- Dans l'écran **Démarrage**, cliquez sur l'icône Utilitaire Outils du scanner HP.

Par défaut, le scanner est configuré pour se mettre automatiquement hors tension au bout de deux heures d'inactivité afin d'économiser l'énergie. Changez à tout moment les paramètres de mise en veille et d'arrêt automatique à partir de l'onglet **Paramètres**

Onglet Maintenance

- [Affichage et enregistrement des informations de maintenance du scanner](#)
- [Réponse à une recommandation relative à la maintenance](#)

Affichage et enregistrement des informations de maintenance du scanner

L'onglet **Maintenance** de l'Utilitaire Outils du scanner HP affiche le statut de la maintenance périodique et du remplacement des composants du scanner et vous permet d'enregistrer les activités de maintenance et de remplacement.

- **Nettoyage du circuit papier:** Affiche les données et les recommandations de nettoyage du circuit papier.
- **Enregistrez le nettoyage du circuit papier:** Enregistre les données de nettoyage du circuit papier
- **Enregistrez le nettoyage des rouleaux :** affiche les données d'utilisation des rouleaux, ainsi que des recommandations concernant le nettoyage.
- **Enregistrez le remplacement :** affiche les données d'utilisation des rouleaux depuis le dernier remplacement de ces derniers et du tampon de séparation, ainsi que des recommandations concernant le remplacement.

Réponse à une recommandation relative à la maintenance

L'Utilitaire Outils du Scanner HP effectue le suivi de l'utilisation du scanner et vous informe lorsqu'une opération d'entretien (nettoyage des rouleaux ou remplacement des rouleaux et du tampon de séparation) est nécessaire. La boîte de dialogue **Maintenance Recommandée** signale qu'une opération de maintenance du scanner est requise. Normalement, il convient d'effectuer cette maintenance conformément aux recommandations.

Pour indiquer que la maintenance suggérée a été effectuée, ouvrez l'onglet **Maintenance** de l'Utilitaire outils du Scanner en cliquant sur **OK** dans la boîte de dialogue **Maintenance recommandée** et validez la maintenance effectuée.

Si le moment est inopportun pour effectuer la maintenance recommandée, cliquez sur **Annuler** dans la boîte de dialogue **Maintenance Recommandée**. L'Utilitaire émettra une recommandation identique au bout de 2 000 numérisations. Si vous effectuez la maintenance suggérée avant le prochain rappel, cliquez sur le bouton approprié (**Enregistrer Nettoyage** ou **Enregistrer remplacement**) sur l'onglet **Maintenance** de l'Utilitaire Outils du scanner HP afin de valider l'activité de maintenance.

Pour commander des pièces de rechange, visitez le site www.hp.com/buy/parts, sélectionnez la langue souhaitée (si vous y êtes invité), puis lancez une recherche sur votre produit.

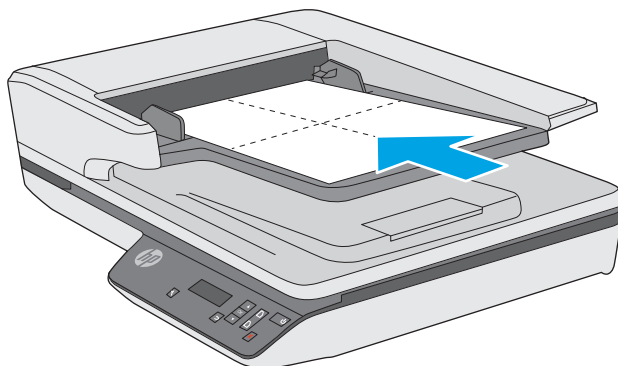
Nettoyage du circuit d'alimentation en papier

Si des stries apparaissent sur les images numérisées, utilisez un chiffon de nettoyage pour circuit d'alimentation en papier HP.

Pour nettoyer le circuit d'alimentation en papier, procédez comme suit :

1. Ouvrez par son encoche le conteneur scellé de chiffons de nettoyage pour circuit d'alimentation en papier HP. Prenez soin de ne pas déchirer le chiffon de nettoyage.
2. Enlevez le chiffon et dépliez-le.

3. Placez le chiffon déplié dans le bac d'entrée des documents.



4. Lancez l'Utilitaire Outils du scanner HP puis cliquez sur l'onglet **Maintenance**.
5. Sous **Nettoyage du circuit d'alimentation en papier**, cliquez sur **Nettoyer** pour introduire le chiffon à l'intérieur du scanner.

⚠ ATTENTION : Patientez au moins deux minutes avant de passer à l'étape suivante afin de permettre aux composants de sécher.

6. Placez cinq feuilles de papier imprimées au maximum dans le scanner. Effectuez une numérisation et observez le résultat.
7. Sous **Enregistrer le nettoyage du circuit d'alimentation en papier**, cliquez sur **Enregistrer le nettoyage** pour consigner cette activité de nettoyage et mettre à jour l'historique de nettoyage du circuit d'alimentation en papier.

Remplacement de pièces

Remplacer les pièces quand cela est nécessaire garantit des numérisations de haute qualité. Il peut être nécessaire de remplacer des pièces lorsque l'Utilitaire Outils du scanner vous y invite ou lorsque le scanner ne fonctionne pas correctement. Le kit de remplacement des rouleaux du BAA HP ScanJet Pro 3500 f1 inclut les pièces de rechange suivantes :

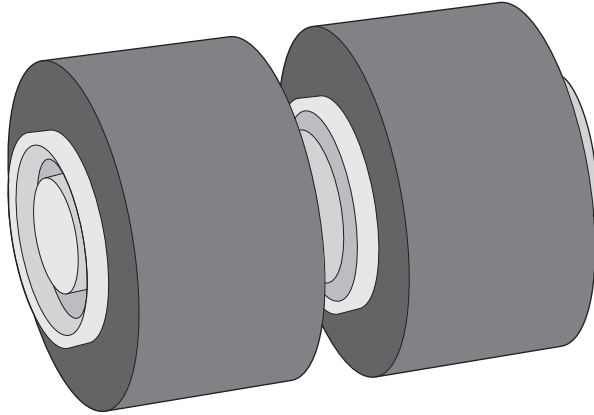
- Capot de rouleau
- Rouleaux de séparation
- Module du rouleau d'entraînement

Le kit de remplacement comprend également les instructions détaillées pour le remplacement de chacune de ces pièces.

REMARQUE : HP conseille de remplacer le module d'entraînement et les rouleaux de séparation toutes les 100 000 numérisations environ.

Windows : L'Utilitaire Outils du scanner HP peut vous avertir de la nécessité d'effectuer un entretien, dont la fréquence dépend de nombreux facteurs et peut s'avérer nécessaire avant la fin de l'intervalle de remplacement prévu.

Remplacez les rouleaux de séparation et le capot



Vous devez remplacer les rouleaux de séparation dans les cas suivants :

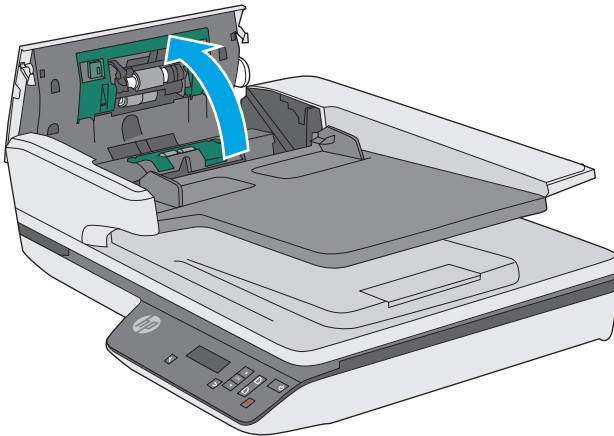
- Windows : Lorsque la boîte de dialogue **Maintenance recommandée** affiche un message de remplacement.
- Si des bourrages se produisent régulièrement dans le scanner.



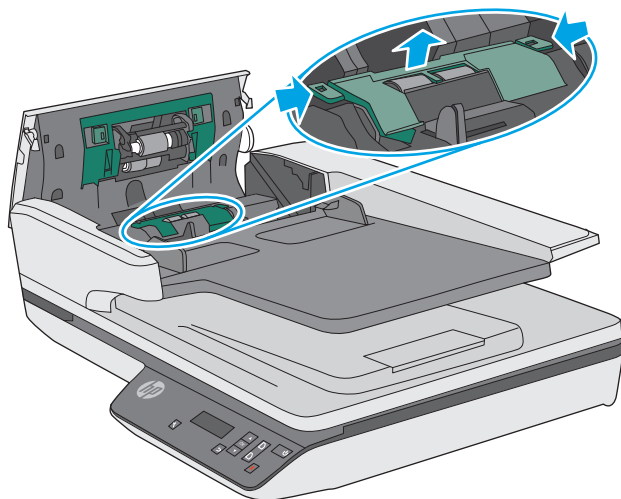
REMARQUE : Le kit de remplacement des rouleaux est un consommable non couvert par la garantie ou les contrats d'assistance standard.

Pour remplacer le tampon de séparation, procédez comme suit :

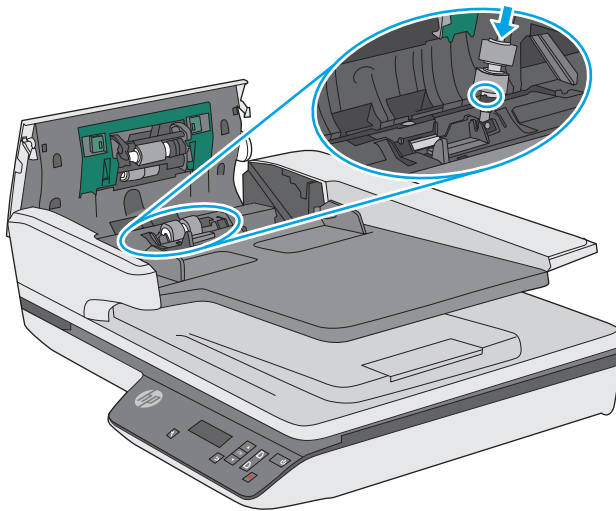
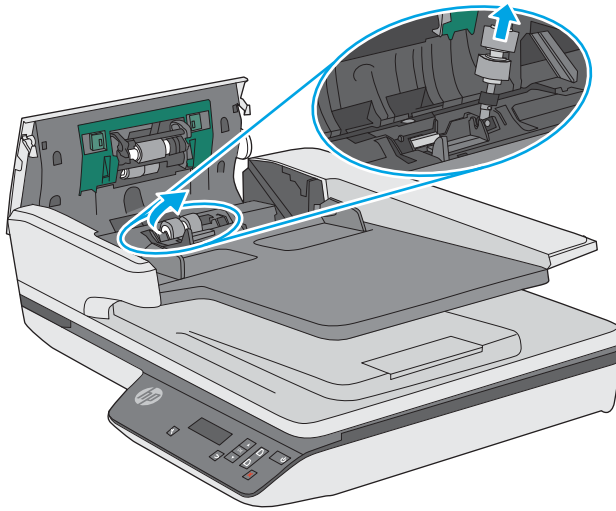
1. Appuyez sur le bouton d'**alimentation** du scanner pour l'éteindre, puis débranchez le câble USB et le cordon d'alimentation du scanner.
2. Ouvrez le capot du chargeur de documents.



3. Pincez les taquets sur les côtés du capot du rouleau, puis soulevez pour le retirer.



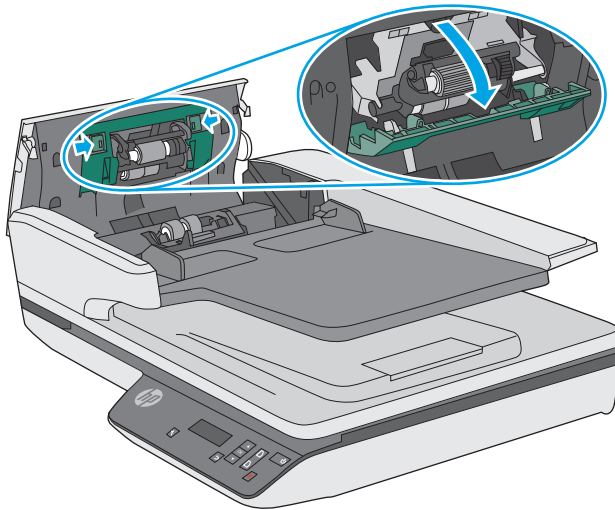
4. Retirez et remplacez les rouleaux comme indiqué dans les instructions fournies avec le kit de remplacement.



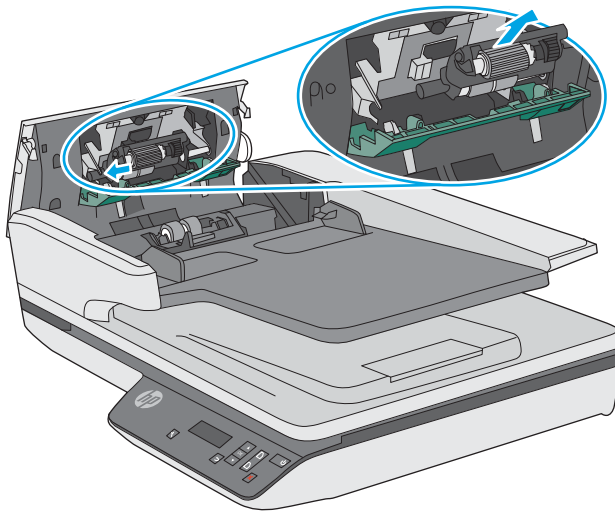
5. Remplacez le capot du rouleau, puis continuez par le module de rouleau d'entraînement.

Remplacement du module du rouleau d'entraînement

1. Pincez les taquets sur les côtés du capot du rouleau, puis abaissez le capot du rouleau.



2. Retirez l'axe du rouleau de son support puis retirez le module du rouleau.



3. Remplacez le module du rouleau d'entraînement comme indiqué dans les instructions fournies avec le kit de remplacement.
4. Fermez le capot du bac d'alimentation. Rebranchez le câble USB et le cordon d'alimentation à votre scanner.
Votre scanner est maintenant prêt à être utilisé.
5. Appuyez sur le bouton **Alimentation** pour allumer le scanner.
6. **Windows** : mettez à jour l'historique de maintenance du scanner.
 - Ouvrez l'Utilitaire Outils du scanner HP.
 - Sous **Enregistrer le remplacement**, cliquez sur **Enregistrer & Remplacer** pour consigner cette activité de remplacement et mettre à jour l'historique de remplacement des rouleaux.

Onglet Paramètres

L'onglet **Paramètres** de l'Utilitaire outils du Scanner HP vous permet de modifier les paramètres d'alimentation.

- Pour définir la période d'inactivité au bout de laquelle le scanner doit entrer en mode Veille, sélectionnez **Mettre le scanner en veille après** dans la liste déroulante (la valeur par défaut est de **15 minutes**).
- Pour spécifier la période d'inactivité au bout de laquelle le scanner s'éteindra automatiquement, sélectionnez la valeur voulue dans la liste déroulante **Éteindre le scanner après** (valeur par défaut **2 heures**).

Onglet « Notification »

L'onglet **Notification** de l'Utilitaire Outils du Scanner HP vous permet de modifier les paramètres de notification.

- Cochez la case **Afficher un message lorsqu'une opération de maintenance est nécessaire** : dès qu'une opération de nettoyage ou de remplacement sera recommandée, l'Utilitaire Outils du scanner HP affichera un message pour vous en informer.
- Sélectionnez **Envoyer un mail lorsqu'une opération de maintenance est nécessaire** et entrez une adresse mail : vous recevrez un mail à cette adresse dès qu'une opération de nettoyage ou de remplacement sera recommandée.
- Dans l'onglet **Logs**, sélectionnez le fichier dans lequel l'historique de maintenance sera enregistré.
- Dans l'onglet **Mises à jour des statuts**, cochez la case **Capturer le rapport de statut et la date de maintenance prévue** et entrez le chemin du fichier dans lequel seront enregistrés les rapports de statut et les informations associées aux rappels de maintenance.

Utilisation de l'utilitaire Outils du scanner HP lorsque le scanner est hors tension ou déconnecté

Vous pouvez démarrer l'Utilitaire Outils du Scanner HP lorsque ce dernier est hors tension ou déconnecté de l'ordinateur, afin de visualiser l'historique de maintenance. Lorsque le scanner est déconnecté, l'Utilitaire Outils du Scanner HP vous permet d'effectuer les tâches suivantes :

- Ouvrez le contenu de la présente aide.
- Changez l'option **Afficher un message lorsqu'une opération de maintenance est nécessaire (autorisation administrateur requise)** en cochant la case de l'onglet **Maintenance**.

Une fois le scanner remis sous tension et relié à l'imprimante, vous pouvez enregistrer la maintenance du scanner et effectuer d'autres tâches de gestion de celui-ci.

Si le scanner est sous tension et connecté à l'ordinateur, mais que la fonctionnalité de l'Utilitaire Outils du Scanner HP demeure indisponible, consultez les informations de résolution des incidents dans le guide d'utilisation du scanner.